



Tutti pazzi per ... l'Era Glaciale

Un'avvincente escursione in bicicletta nell'orma del ghiacciaio alla scoperta dei segreti millenari custoditi dalle colline moreniche che ci circondano.
domenica 12 maggio 2013
ore 10.00 piazza Ottinetti - Ivrea



Una gita originale pensata per tutta la famiglia (bambini con bici misura minima 24") per imparare a conoscere il paesaggio e scoprire i segni degli antichi abitanti del grande lago senz'acqua.

Una giornata nella natura per guardarsi intorno alla ricerca delle nostre origini. Una pedalata slow su strade di campagna, per stimolare l'appetito necessario a consumare in compagnia un allegro pic nic sull'erba.

La partenza è prevista alle ore 10,30 da piazza Ottinetti con rientro alle ore 17.



partecipazione

Il costo è di € 28,00 per gli adulti ed € 15,00 per i bambini fino a 14 anni compiuti e comprende: accompagnamento, illustrazione e racconto del paesaggio, pic-nic fornito dai ristoratori di Canavese Turismo-Gruppo Turismo Confindustria Canavese.

L'escursione sarà attivata con un minimo di 15 partecipanti adulti, le iscrizioni saranno chiuse al raggiungimento di un massimo di 30 partecipanti adulti.

I ragazzi minorenni potranno partecipare solo ed esclusivamente se accompagnati. Si ricorda che è necessario che i bambini abbiano una bicicletta almeno di misura 24".

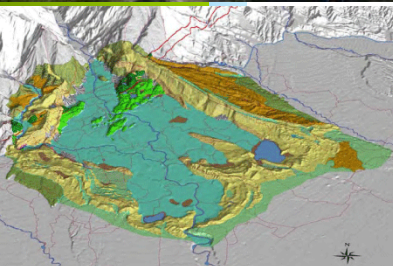
Possibilità di noleggiare la bicicletta: preventivo su richiesta.



iscrizione

Le iscrizioni dovranno essere effettuate tra il 30 aprile e l'8 maggio scaricando dal sito www.bikearound.it il modulo che deve essere compilato in tutte le sue parti, firmato in originale ed inviato a info@bikearound.it insieme agli estremi del bonifico relativo al saldo della quota/e. bike@round provvederà a confermare l'iscrizione. E' possibile anche consegnare il modulo insieme al pagamento delle quote presso Bicisport (Ivrea corso Massimo d'Azeglio 26 - orario negozio).

L'escursione sarà annullata (o eventualmente posticipata) in caso di pioggia.



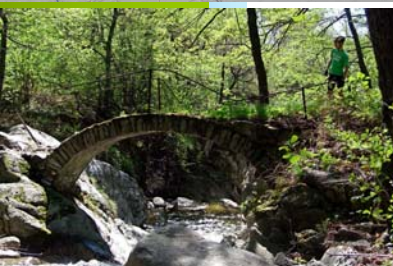
attrezzatura minima obbligatoria

@ bicicletta in buono stato funzionante in tutte le sue parti

@ zainetto con acqua

@ casco, guanti e occhiali

N.B. Il percorso prevede tratti di sterrato pertanto è consigliato l'uso di mountain bike o trekking/city bike. Non è consentito l'utilizzo di bici da corsa.



info

bike@round tel. 012545174 info@bikearound.it

